

24 heures sur 24, le Syndicat des Eaux d'Ile-de-France porte l'eau jusque chez toi.

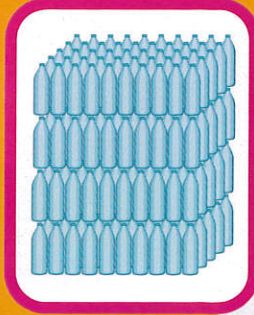
L'eau à la maison... elle est partout !

L'eau est magique !
 À la maison, il suffit de tourner le robinet pour qu'elle arrive, chaude ou froide, quelle que soit la quantité demandée.

On la boit quand on a soif, elle nous permet de cuire les aliments quand on a faim. Avec elle, on nettoie la maison, on fait sa toilette et on lave ses vêtements. Sans oublier l'arrosage du jardin...

Nous utilisons l'eau pour mille usages. Si elle est abondante, cela ne veut pas dire qu'il faut la gaspiller. Pour l'économiser, pourquoi ne pas choisir de prendre une douche plutôt qu'un bain ?

Le compte est bon
 Quelle quantité d'eau est consommée par ta famille ?



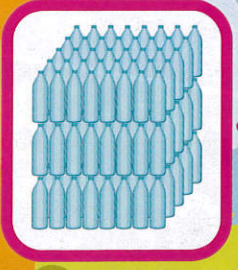
Un bain : 150 à 200 litres



Un lave-vaisselle : 20 à 35 litres



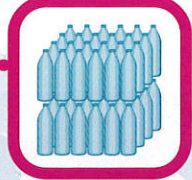
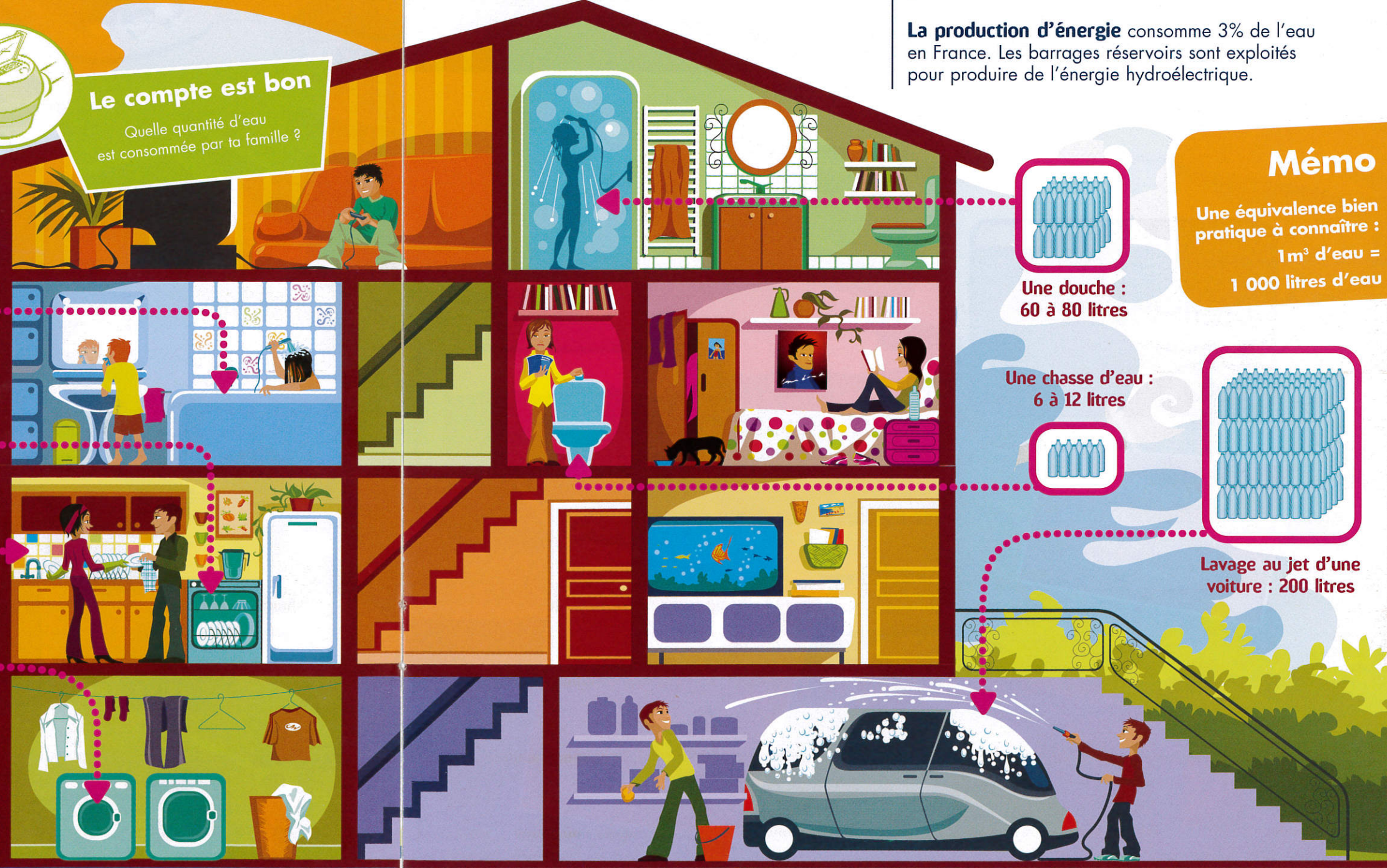
La préparation des repas, par personne : 5 à 8 litres



Un lave-linge : 50 à 110 litres

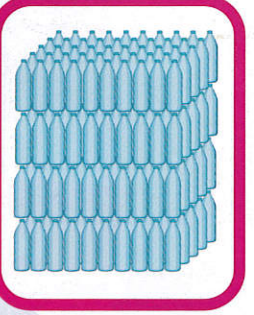


Arrosage de la pelouse, par m² : 15 à 20 litres



Une douche : 60 à 80 litres

Une chasse d'eau : 6 à 12 litres



Lavage au jet d'une voiture : 200 litres



Quelle quantité d'eau consommons-nous ?

Au total, à la maison, on consomme par personne en moyenne **150 litres** d'eau par jour pour les usages domestiques : la douche, la chasse d'eau, les tâches ménagères... Les usages collectifs (écoles, hôpital...) sont aussi très importants. Ainsi, une école utilise en moyenne chaque jour jusqu'à 100 litres d'eau par élève.

Les usages domestiques et collectifs représentent environ 1/4 de l'eau consommée en France.

Qui d'autre consomme de l'eau et pourquoi ?



L'agriculture utilise 68% de l'eau en France, essentiellement pour l'arrosage. La culture du maïs y représente, à elle seule, la moitié de la consommation d'eau nécessaire aux différentes cultures.

L'industrie utilise 5% de l'eau en France. L'eau entre dans la fabrication de nombreux produits, mais elle sert aussi au lavage, à l'évacuation des déchets, au chauffage et au refroidissement des installations industrielles.

La production d'énergie consomme 3% de l'eau en France. Les barrages réservoirs sont exploités pour produire de l'énergie hydroélectrique.



Mémo

Une équivalence bien pratique à connaître :
 1m³ d'eau = 1 000 litres d'eau