

# Distribuer l'eau potable... un enjeu crucial

800 000 m<sup>3</sup> d'eau sont distribués tous les jours par le Syndicat des Eaux d'Île-de-France.

**A**ujourd'hui, il suffit d'ouvrir le robinet pour profiter à volonté d'une eau de qualité irréprochable. Après avoir été traitée, l'eau est stockée dans des réservoirs avant d'être distribuée grâce à des réseaux de canalisations. Cela paraît simple et naturel. Pourtant, il n'en a pas toujours été ainsi et ces progrès sont relativement récents.

## Potable ? Pourquoi et comment

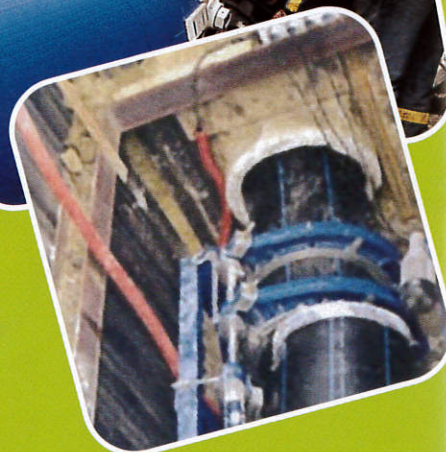
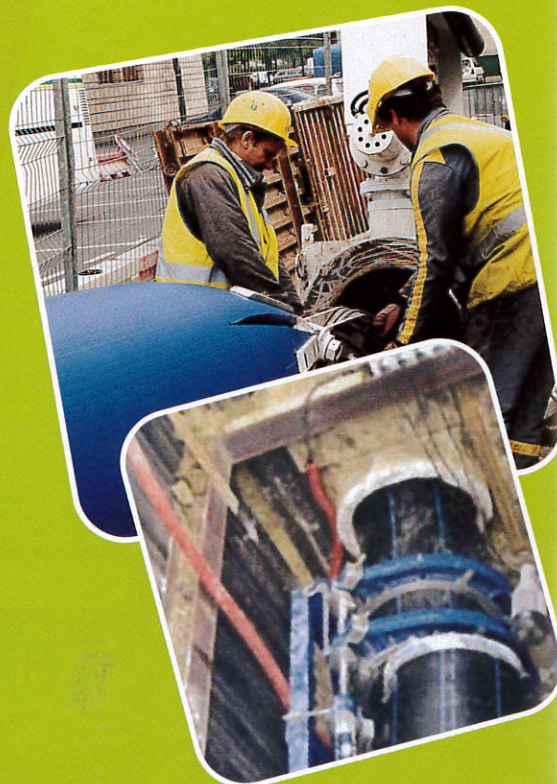
Une eau potable est une eau que l'on peut boire à volonté, toute sa vie, sans aucun danger pour sa santé.

Elle ne doit contenir ni microbes, ni virus, ni substances chimiques indésirables.

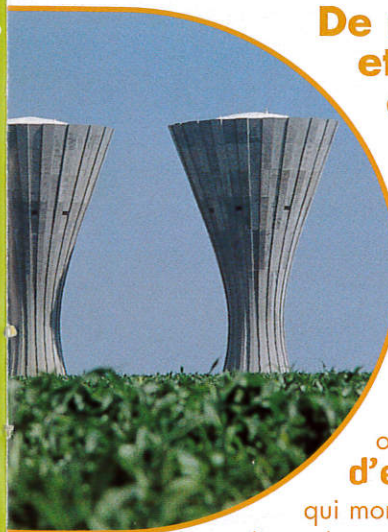
7 jours sur 7, 24 heures sur 24, l'eau est analysée, surveillée, testée. Elle est devenue en quelques années l'un des produits alimentaires les plus contrôlés.

Les normes européennes sont d'ailleurs de plus en plus sévères.

Au total, plus de **350 000 analyses** sont réalisées chaque année, soit une toutes les deux minutes !



## De réservoirs et châteaux d'eau...



Après son traitement dans l'usine, l'eau potable est acheminée à l'aide de **pompes** et stockée dans des **réservoirs**.

Ces réservoirs sont soit enterrés soit surélevés.

Quand ils sont en hauteur, on les appelle des **châteaux d'eau**. Ce sont alors des pompes qui montent l'eau dans la cuve de stockage. Elle redescend ensuite

en fonction de la demande selon le principe des vases communicants.

## ... en tuyaux !

Depuis les réservoirs (ou les châteaux d'eau) jusqu'aux robinets des habitations (ou des écoles, des hôpitaux, des usines...) l'eau est transportée à travers un immense réseau de **canalisations**. Celles-ci sont nettoyées et vérifiées très régulièrement.

Le réseau de canalisations en France mesure plus de **900 000 kilomètres**, soit 19 fois le tour de la Terre et plus de deux fois la distance de la Terre à la Lune !

À ton avis, combien de kilomètres de tuyaux compte-t-on sur les 142 communes du Syndicat des Eaux d'Île-de-France ? Un petit indice, c'est la distance entre Paris-Mexico....

- 7 200 km
- 8 800 km
- 9 400 km

Réponse : 8 800 kilomètres, qui alimentent les 4 millions de consommateurs des 142 communes du Syndicat des Eaux d'Île-de-France. 600 km sont nettoyés et 80 km réparés chaque année.



## Un peu d'histoire...



8000 ans avant J.-C. : les hommes s'installent à proximité de l'eau (rivières, étangs, lacs) pour pouvoir l'utiliser directement.



300 ans avant J.-C. : les aqueducs romains acheminent l'eau des sources au cœur même des villes.



Du Moyen Âge au XIX<sup>ème</sup> siècle : les porteurs d'eau ravitaillent les villes et les campagnes. Les habitants louent leurs services.



XIX<sup>ème</sup> siècle : avec la révolution industrielle et les progrès en matière d'hygiène, les besoins en eau augmentent. Les premières usines de production d'eau potable et d'assainissement des eaux usées sont construites.



1950 : l'eau courante se banalise. Les réseaux de distribution d'eau potable se développent. La salle de bains et la machine à laver le linge se généralisent.



Aujourd'hui : 99% des foyers français sont desservis en eau potable (86% en moyenne dans le monde).

(habitations, écoles, usines...) grâce à un immense réseau de distribution