

Pour l'assainissement des eaux usées, le Syndicat des Eaux d'Ile-de-France passe le relais aux communes.

Que deviennent les eaux usées ?

Autrefois, lorsque la population était moins nombreuse et la pollution moins importante, l'eau parvenait à éliminer elle-même sa pollution par auto-épuration. De nos jours, le développement industriel et la croissance urbaine ont considérablement augmenté la pollution, et cette auto-épuration est insuffisante. Il faut donc assainir les eaux usées avant de les renvoyer dans le milieu naturel, pour que la qualité de l'eau des rivières ne se détériore pas. En effet, si les réserves d'eau (rivières, lacs et nappes souterraines) étaient trop polluées, elles ne pourraient plus être utilisées pour produire de l'eau potable.

C'est pour cela qu'il faut non seulement traiter les eaux usées, mais aussi respecter au quotidien notre environnement et veiller à ne pas polluer l'eau dans la nature.



Pour préserver le milieu naturel, les eaux usées

Le dégrillage
une grille filtre les débris solides les plus gros.

Le dessablage - déshuilage
Les sables et les graviers se déposent. Les graisses remontent à la surface grâce à une injection d'air, puis sont collectées.

Par qui l'eau est-elle polluée ?

Les familles polluent l'eau par les toilettes, la salle de bains, la lessive et la cuisine. C'est la pollution domestique, que l'on classe en 2 catégories : la pollution organique (graisses, déchets organiques, excréments, etc.) et la pollution chimique (lessive et détergents).

À ton avis, quelle quantité d'eaux usées chaque Français rejette-t-il en moyenne par jour ?

- 65 litres
- 100 litres
- 137 litres

Réponse : 137 litres.

Les industries rejettent des matières très diverses : matières organiques, hydrocarbures, acides et produits chimiques... Tous ces rejets doivent faire l'objet d'un pré-traitement par les industriels avant d'être collectés dans le réseau d'assainissement.

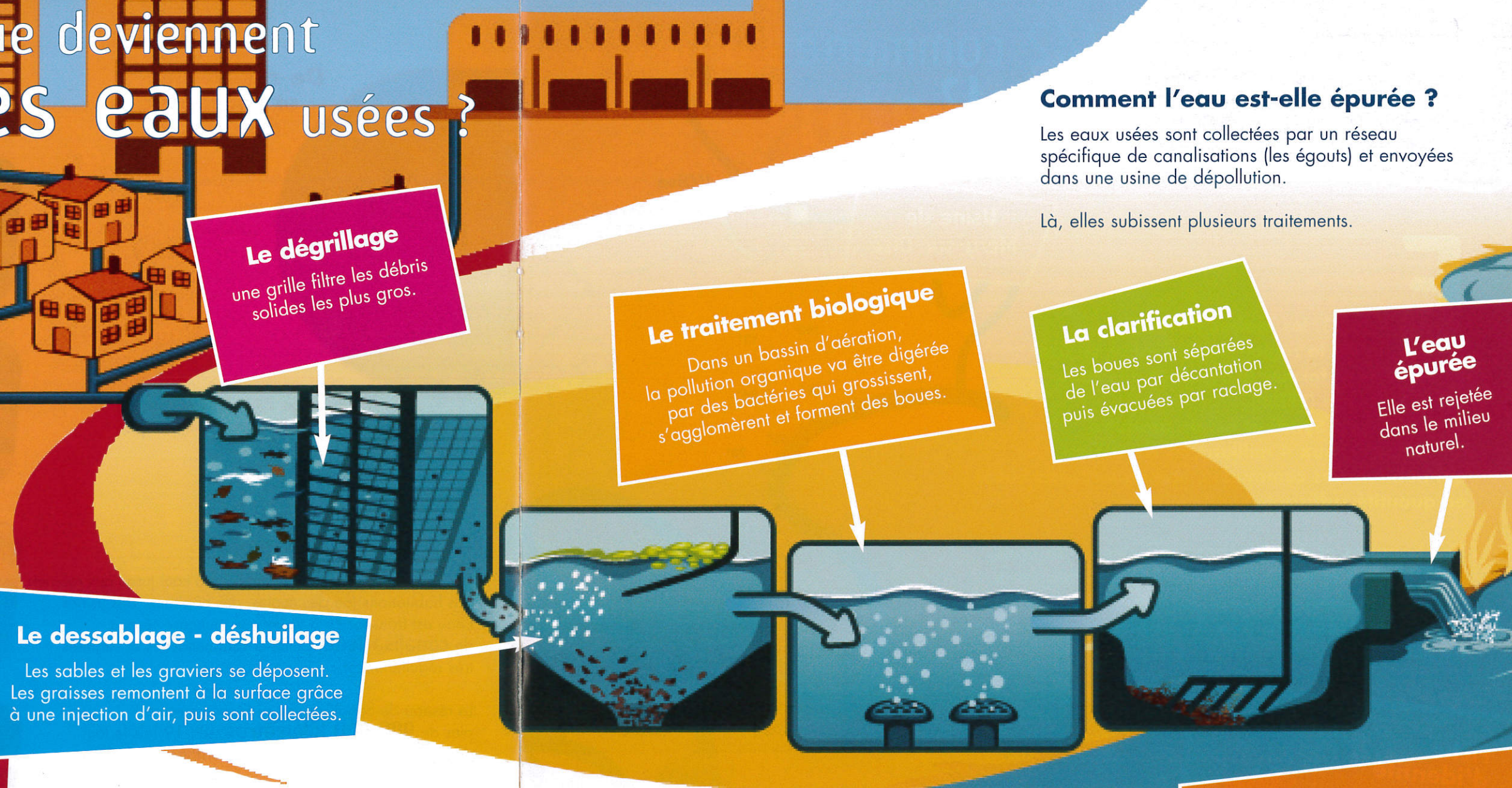


Le traitement biologique
Dans un bassin d'aération, la pollution organique va être digérée par des bactéries qui grossissent, s'agglomèrent et forment des boues.

La clarification
Les boues sont séparées de l'eau par décantation puis évacuées par raclage.

L'eau épurée
Elle est rejetée dans le milieu naturel.

Comment l'eau est-elle épurée ?
Les eaux usées sont collectées par un réseau spécifique de canalisations (les égouts) et envoyées dans une usine de dépollution. Là, elles subissent plusieurs traitements.



L'agriculture utilise des engrais et des pesticides. Mêlés à l'eau de pluie, ils ruissellent dans les cours d'eau ou s'infiltrent dans les nappes souterraines.



Les déjections animales (purin, lisier) sont également polluantes pour les rivières.



Les eaux pluviales se chargent d'impuretés au contact de l'air. De même, lorsqu'elles ruissellent, elles entraînent avec elles les résidus déposés sur les toits ou sur les chaussées (métaux lourds, huiles de vidange, carburants, etc.).

Elles sont donc collectées, puis traitées dans certains cas.

Les gestes éco-citoyens pour lutter contre la pollution de l'eau

Il ne faut pas jeter dans l'évier ou les toilettes :

- des matières grasses et des huiles,
- des produits chimiques ou toxiques (médicaments périmés, peinture...).

Il faut :

- choisir des lessives écologiques contenant moins de phosphates,
- jeter systématiquement ses déchets dans les poubelles.

As-tu d'autres idées ?

doivent être dépolluées avant d'y être rejetées